



Réunion débat

2

avec les élus locaux de la Presqu'île Guérandaise
La Baule, 22 avril 2024

2- Parc du Banc de Guérande (PBG)

*1^{ère} centrale électrique française
d'éoliennes en mer*



Réunion débat

2

avec les élus locaux de la Presqu'île Guérandaise
La Baule, 22 avril 2024

Parc du Banc de Guérande

la 1^e centrale électrique

française

d'éoliennes en mer



Sources:

<https://www.eoliennesenmer.fr>

<https://parc-eolien-en-mer-de-saint-nazaire.fr>

<https://www.loire-atlantique.gouv.fr/contenu/telechargement>

<https://chantiers-atlantique.com/references/sous-station-pour-le-parc-du-banc-de-guerande/>



Réunion débat

avec les élus locaux de la Presqu'île Guérandaise
La Baule, 22 avril 2024



Consortium Parc éolien en mer du banc de Guérande composé de <ul style="list-style-type: none">• EDF RE,• Enbridge Inc. (En remplacement de DONG)	Équivalent de la production 20% de la consommation électrique de Loire Atlantique, soit 720 000 personnes (1735 GWh ?)
Date de début des travaux 2020	Date de mise en service 2022
Date de sélection du consortium 2012	
Base d'exploitation et de maintenance Port de La Turballe	

<https://www.eoliennesenmer.fr/facades-maritimes-en-france/facade-nord-atlantique-manche-ouest/saint-nazaire>

Réunion débat

avec les élus locaux de la Presqu'île Guérandaise
La Baule, 22 avril 2024



Source:
EDF
Renouvelables
Bilan Carbone
Décembre 2023

Réunion débat

avec les élus locaux de la Presqu'île Guérandaise
La Baule, 22 avril 2024

LOCALISATION DES SITES DE PRODUCTION DES DIFFÉRENTS COMPOSANTS DU PARC ÉOLIEN

- FONDATIONS
- ÉOLIENNES
- BASE D'OPÉRATION ET DE MAINTENANCE
- Câbles
- SOUS-STATION ÉLECTRIQUE
- BASE DE CONSTRUCTION

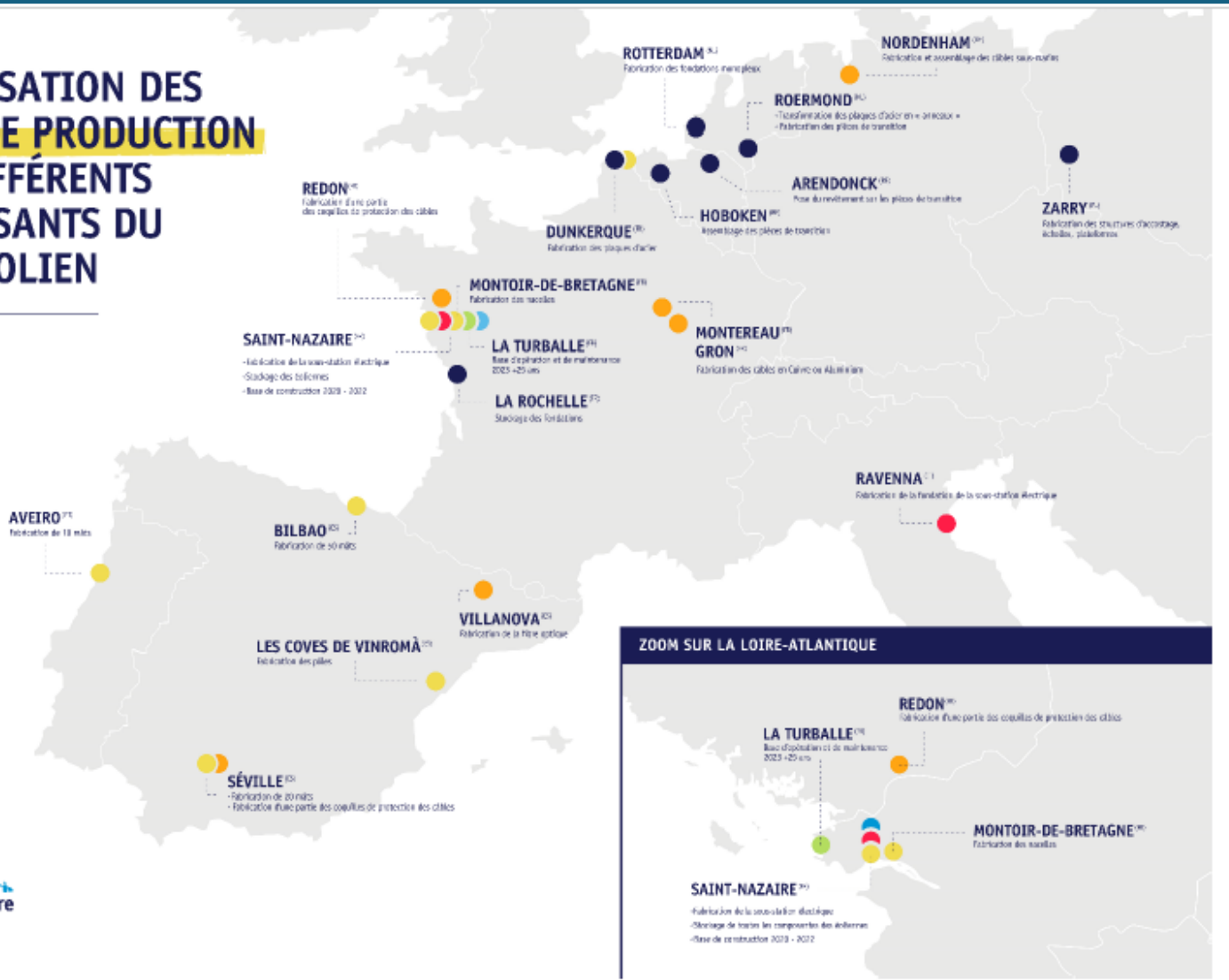
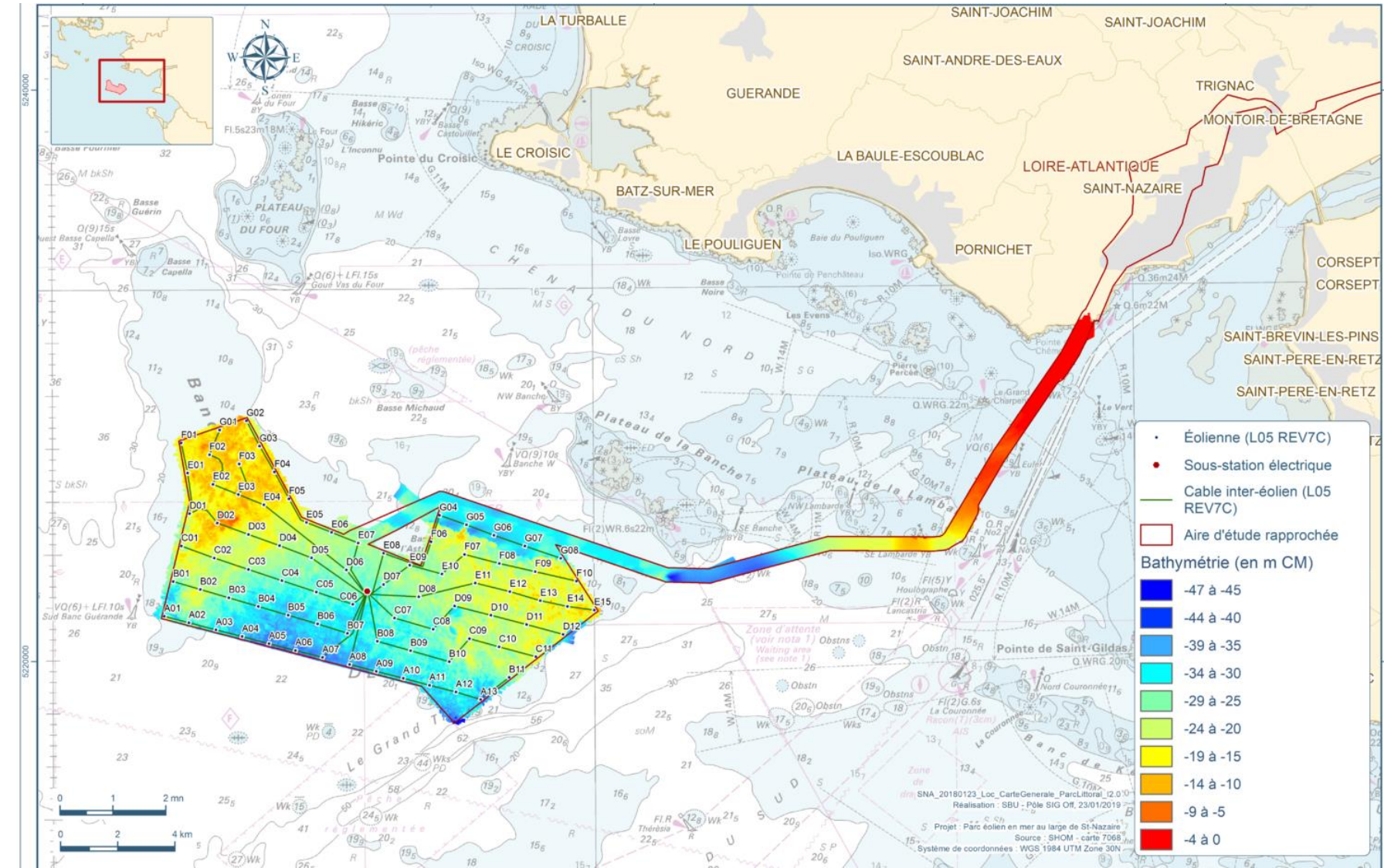


Figure 2 – Localisation des sites de production et d'exploitation, © EDF Renouvelables

Source:
EDF
Renouvelables
Bilan Carbone
Décembre 2023

Réunion débat

avec les élus locaux de la Presqu'île Guérandaise
La Baule, 22 avril 2024



Source:
<https://parc-eolien-en-mer-de-saint-nazaire.fr/le-parc-eolien-en-mer/presentation-projet/>



Réunion débat

2

avec les élus locaux de la Presqu'île Guérandaise
La Baule, 22 avril 2024



**Bâtiment de maintenance
La Turballe
Inauguré en 2021**

Source:

<https://parc-eolien-en-mer-de-saint-nazaire.fr/le-parc-eolien-en-mer/presentation-projet/>



Réunion débat

avec les élus locaux de la Presqu'île Guérandaise
La Baule, 22 avril 2024

CHANTIERS DE L'ATLANTIQUE

CONTACT ACTUALITÉS EN

Espace presse
Se connecter

Accueil Entreprise Activités Démarche d'innovation Développement responsable Références Carrières

ENERGIES MARINES

Sous-station pour le Parc du Banc de Guérande

Éolien Maritime
Grid Solutions
SDI
OFFSHORE ENERGY



Réunion débat

2

avec les élus locaux de la Presqu'île Guérandaise
La Baule, 22 avril 2024

<https://www.youtube.com/watch?v=1bVQNqYx5gk>



Source:

<https://parc-eolien-en-mer-de-saint-nazaire.fr/le-parc-eolien-en-mer/presentation-projet/>

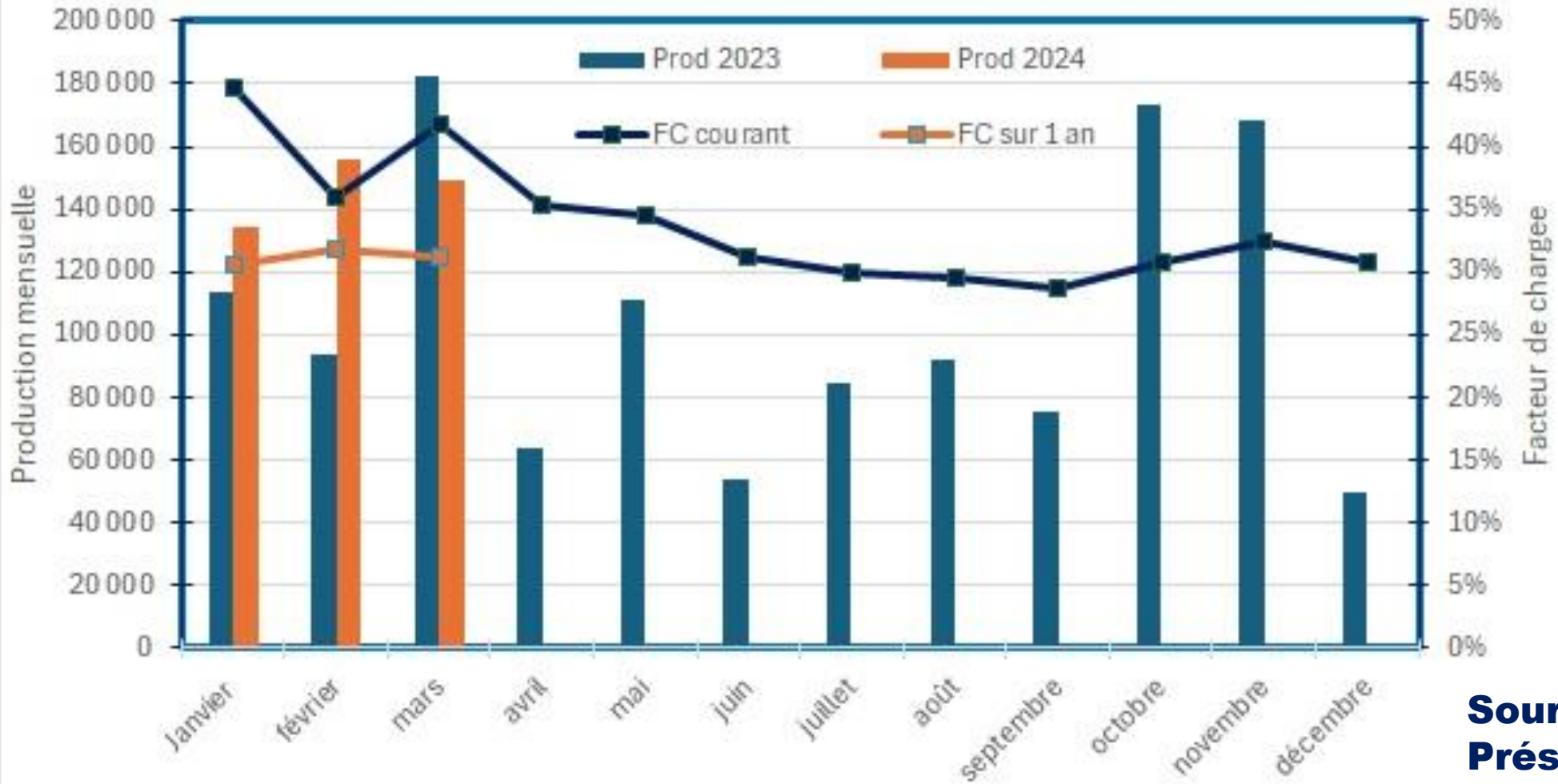


Réunion débat

avec les élus locaux de la Presqu'île Guérandaise
La Baule, 22 avril 2024

Parc du Banc de Guérande 2023

Production mensuelle / Facteur de charge (10.01.2023=>)



Production annuelle annoncée : 1741 GWh (41,5%)

pré-dite: ~1600 GWh (38%)

Réelle ?

**Source: RTE / ENTSO-E
Présentation: DLM**

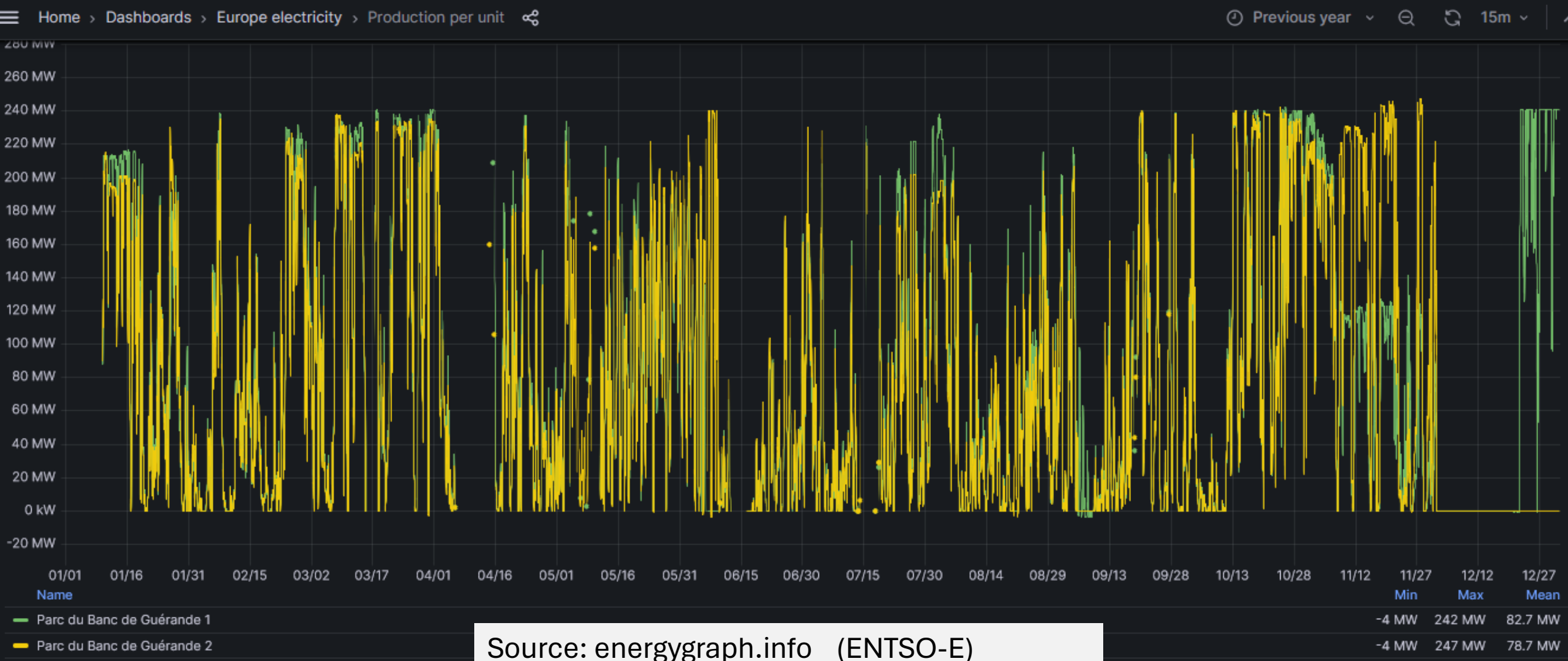


Réunion débat

2

avec les élus locaux de la Presqu'île Guérandaise
La Baule, 22 avril 2024

Parc du Banc de Guérande 2023



Source: energygraph.info (ENTSO-E)

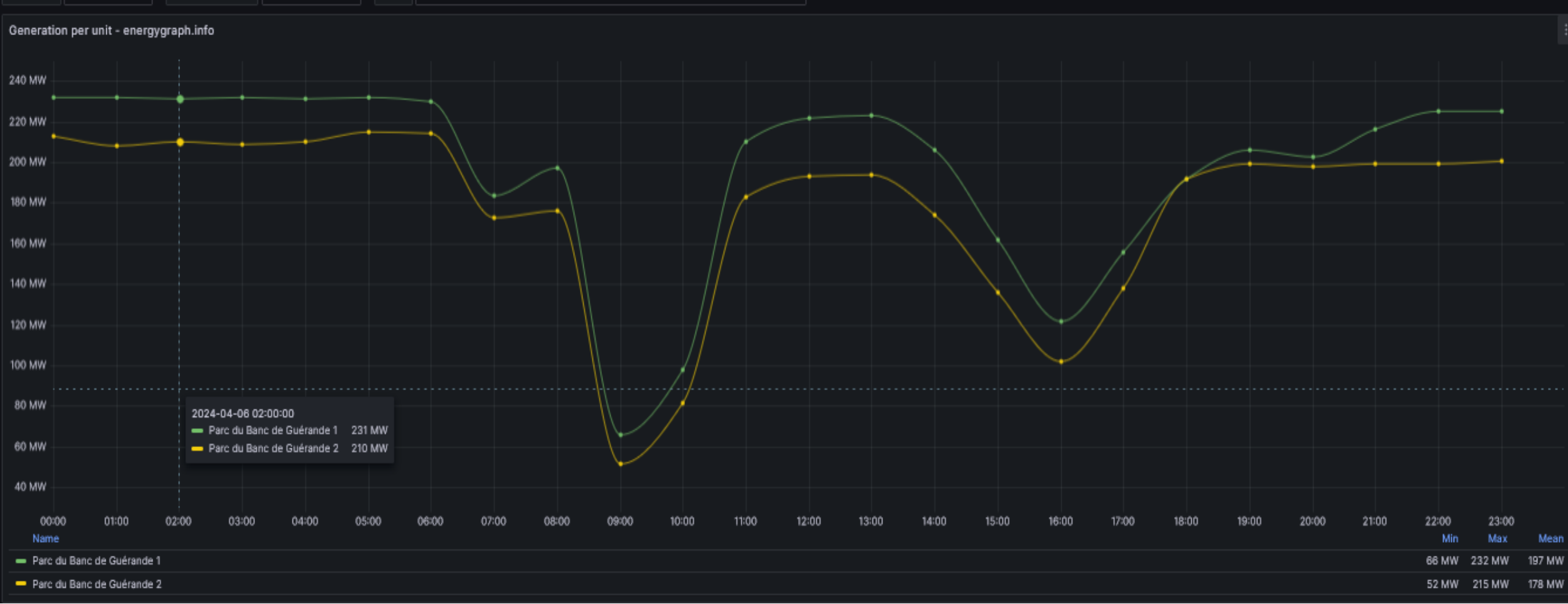


Réunion débat

2

avec les élus locaux de la Presqu'île Guérandaise
La Baule, 22 avril 2024

Parc du Banc de Guérande 2023



Source: energygraph.info (ENTSO-E)



Réunion débat

2

avec les élus locaux de la Presqu'île Guérandaise
La Baule, 22 avril 2024

Taxe éolienne 2023

Parc du Banc de Guérande 2023

Bénéficiaires		Répartition	Montant indicatif pour l'année 2023
Comité national des pêches et des élevages marins (CNPMM)		15%	1 376 202,60 €
Comité régional des pêches et des élevages marins Pays de Loire (COREPEM)		20%	1 834 936,80 €
Office français de la biodiversité (OFB)		10%	917 468,40 €
Société nationale des sauveteurs en mer (SNSM)		5%	458 734,20 €
Communes	Saint-Nazaire	14,15%	1 297 759,05 €
	La Baule-Escoublac	5,02%	460 110,40 €
	Guérande	4,95%	454 146,86 €
	Pornichet	3,77%	345 426,85 €
	Pouliguen	3,24%	297 259,76 €
	Le Croisic	3,17%	290 378,75 €
	Batz-sur-Mer	3,03%	277 534,19 €
	La Turballe	2,94%	269 276,98 €
	Noirmoutiers-en-l'île	2,30%	210 559,00 €
	La Plaine-sur-Mer	2,23%	204 136,72 €
	Piriac-sur-Mer	1,93%	176 612,67 €
	Préfaillles	1,79%	164 226,84 €
	Hoedic	1,53%	139 913,93 €
Montant total de la taxe hors prélèvement de l'Etat de 1,5%			9 174 684,00 €

Saint-Nazaire	14,15%	1 297 759,05 €
La Baule-Escoublac	5,02%	460 110,40 €
Guérande	4,95%	454 146,86 €
Pornichet	3,77%	345 426,85 €
Pouliguen	3,24%	297 259,76 €
Le Croisic	3,17%	290 378,75 €
Batz-sur-Mer	3,03%	277 534,19 €
La Turballe	2,94%	269 276,98 €
Noirmoutiers-en-l'île	2,30%	210 559,00 €
La Plaine-sur-Mer	2,23%	204 136,72 €
Piriac-sur-Mer	1,93%	176 612,67 €
Préfaillles	1,79%	164 226,84 €
Hoedic	1,53%	139 913,93 €
Montant total de la taxe hors prélèvement de l'Etat de 1,5%		9 174 684,00 €



Réunion débat

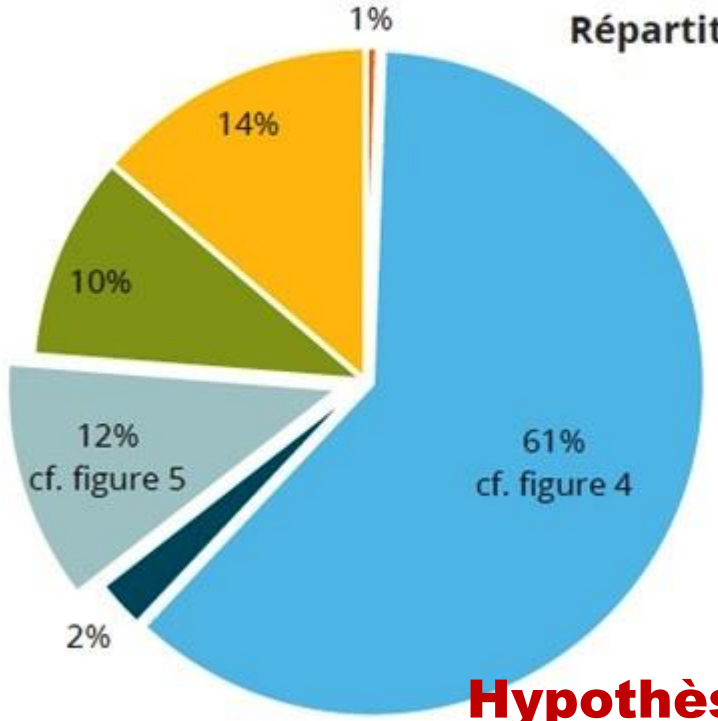
avec les élus locaux de la Presqu'île Guérandaise
La Baule, 22 avril 2024

Et le bilan carbone ?

OUVERT



Bilan Carbone® du parc éolien en mer de Saint Nazaire
Répartition des émissions de CO2 pour l'ensemble du cycle de vie



- Développement du projet
- Fabrication des matériaux (phase de construction)
- Transport des composants (phase de construction)
- Installation sur le parc (phase de construction)
- Exploitation et maintenance
- Fin de vie

Bilan Carbone annoncé
794 628 tonnes
(~800 000 t.)
de CO2 équivalent.

La construction en a mis dans l'atmosphère
76%, soit:
608 000 tonnes

Hypothèse de production: 1735 GWh x 25ans => 18,3 g CO²e/kWH

Figure 3 - Bilan Carbone® du parc éolien en mer de Saint Nazaire, répartition des émissions pour l'ensemble du cycle de vie